

(DA COPIARE SUL QUADERNO)

DESCRIVERE LA STRUTTURA E LA FUNZIONE DEL FUSTO

Il fusto, da cui partono rami e foglie, è un organo della pianta che si sviluppa di solito fuori dal terreno e svolge tre funzioni.

- Sostenere le foglie che si inseriscono nei punti del fusto chiamati nodi;
- Collegare le radici con le foglie, permettendo lo scambio di sostanze tra di loro;
- Trasportare al suo interno, in sottili tubicini detti vasi, la linfa grezza dalle radici alle foglie e la linfa elaborata dalle foglie alle radici.

Se tagliamo un tronco, conosciamo dall'esterno all'interno, **l'epidermide, la corteccia, il cilindro centrale e il midollo.**

L'epidermide: è un tessuto molto sottile che riveste il tronco;

La corteccia: è un tessuto che protegge il tronco dagli agenti atmosferici;

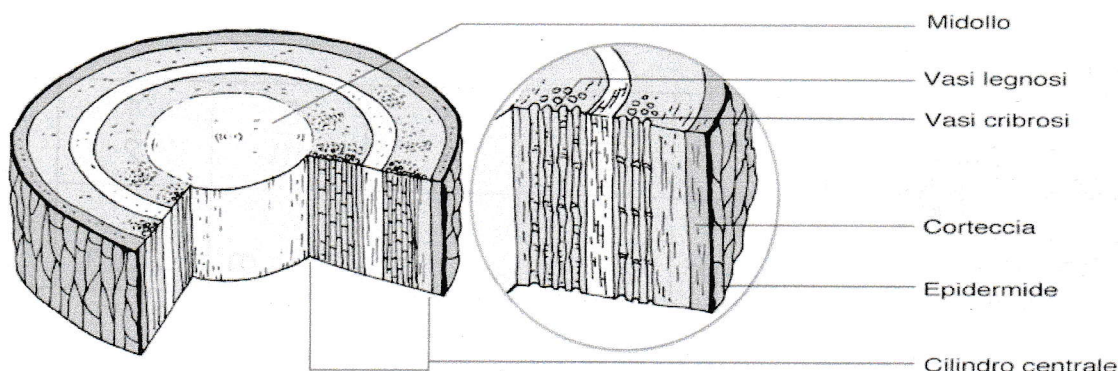
Il cilindro: dove all'interno ci sono i **vasi legnosi** che trasportano la linfa grezza e i **vasi cribrosi** che trasportano la linfa elaborata;

Il midollo: immagazzina le sostanze di riserva della pianta.

Secondo la consistenza e la forma, i fusti si distinguono in **fusto erbaceo, legnoso, arbustivo e succulento** (piante grasse).

IL FUSTO: LA SUA STRUTTURA

- 1 Osserva l'illustrazione di una sezione di fusto legnoso e completa il testo, inserendo al posto giusto le parole dell'illustrazione.



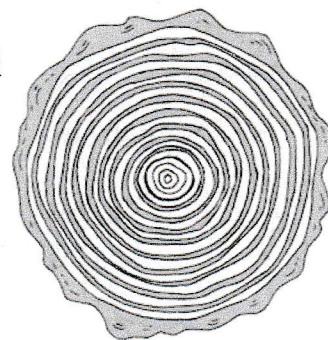
Sezionando un fusto legnoso, procedendo dall'esterno all'interno, si riconoscono:

- l'....., un tessuto molto sottile, con funzione di rivestimento e di protezione;
- la, un tessuto che protegge il tronco da agenti atmosferici e parassiti e, quando è più spesso, forma uno strato di sughero;
- il, un tessuto che contiene i, cioè i tubicini più interni, che trasportano la linfa grezza e formano il legno, e i, tubicini più esterni, che trasportano la linfa elaborata e costituiscono il libro. Il legno e il libro sono separati da uno strato, il cambio, che ogni anno produce nuovi vasi legnosi e nuovi vasi cribrosi;
- il, al centro del fusto, che immagazzina le sostanze di riserva della pianta.

- 2 Osserva l'illustrazione di una sezione di fusto legnoso, leggi e conta gli anelli che indicano la crescita annuale dell'albero.

Osservando la sezione del tronco reciso si notano degli anelli concentrici, ciascuno dei quali è formato da un cerchio più spesso e chiaro e da un altro cerchio più sottile e scuro. Ogni anello corrisponde ad un anno di età dell'albero, per cui è possibile contare l'età del fusto.

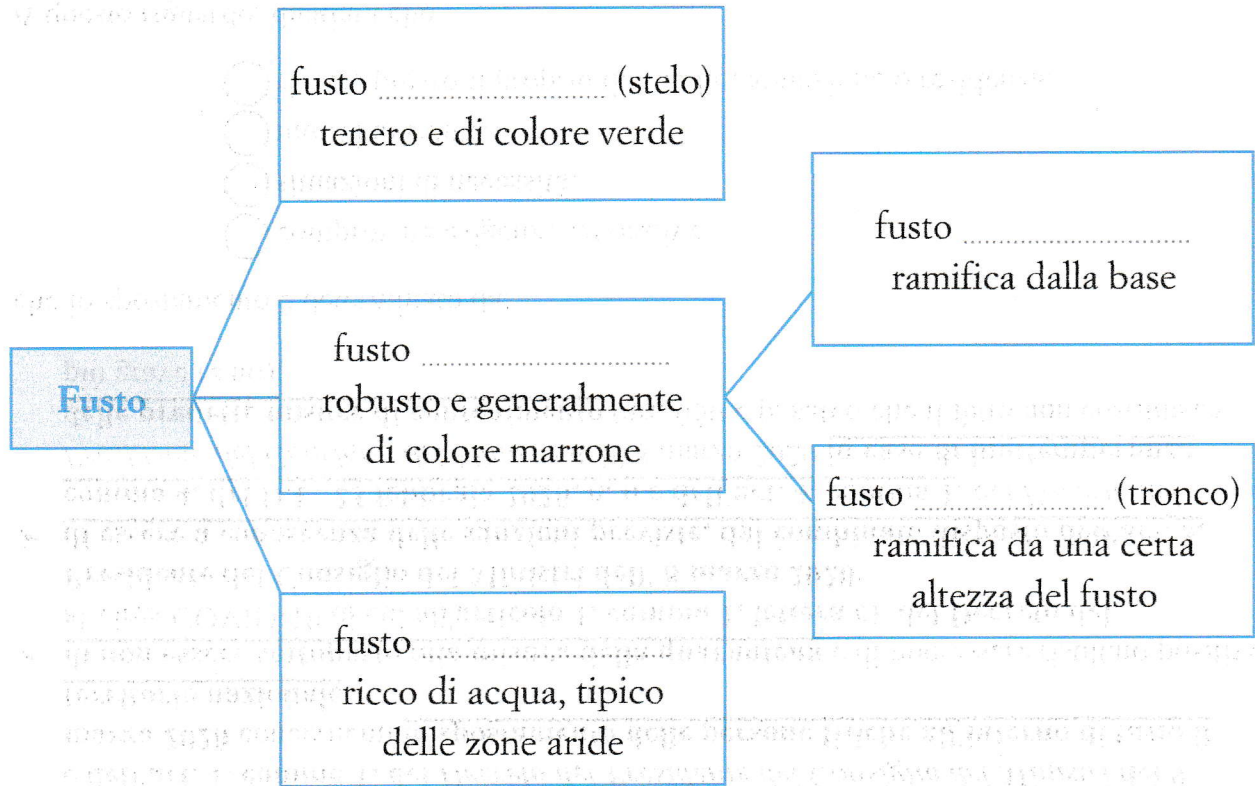
Questo fusto ha anni.



TANTI FUSTI

1 Leggi e completa il testo inserendo al posto giusto le parole elencate nel riquadro.

arboreo • arbustivo • erbaceo • legnoso • succulento



2 Quale fusto è illustrato? Completa inserendo al posto giusto le seguenti parole: arboreo, arbustivo, erbaceo, succulento.

